

فوليو جولد®



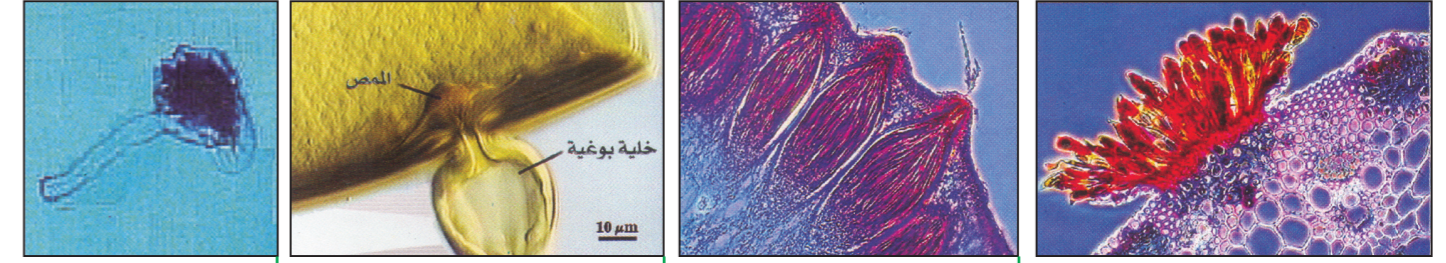
قوة علاجية
وحماية أكيدة ومديدة



Folio Gold®

syngenta

فوليو جولد® فعالية على مراحل المرض



وقائي: قبل حدوث المرض يمنع تشكل الإصابة
علاجي: عند حدوث الإصابة يمنع تطور وتشكل الإصابة والتي لا تظهر للعين المجردة
إستنصال: عند ظهور أعراض المرض يوقف الإصابة مباشرة ويمنع إنتشارها
ضد التبوغ: مرحلة تكون الأبواغ وانتقالها الى أوراق أخرى (مرحلة متقدمة) يقتل الأبواغ ويمنع تكرار الإصابة

الملاحظات	آخر موعد للرش قبل القطف	نسبة الإستعمال (سم ٣ للدونم أول ١٠٠ لتر ماء)	الآفة	المحصول
يرش في الموسم ٣ رشات	٣ أيام	٢٥٠ - ٢٠٠	البياض الزغبي	القرعيات خيار (بيوت بلاستيكية وحقل مكشوف), كوسا, بطيخ شمام
يرش خلال الموسم ٣ مرات. الرش الأولى عند مرحلة الأزهار ورشة ثانية بعد ١٤ يوم وإذا كان الحقل المزروع مصاب سابقاً بأعفان الدرناات استخدم رشة ثالثة بعد ١٤ يوم من الرشة الثانية	٧ أيام	٢٥٠ - ٢٠٠	اللفحة المتأخرة أعفان الدرناات والأعفان الناتجة عن التخزين	البطاطا
يرش في الموسم ٣ رشات	٣ أيام	٢٥٠ - ٢٠٠	اللفحة المتأخرة وتعفن الثمار الناتج عن أنواع الفايثوفورا	البندورة
يرش في الموسم ٣ رشات	١٤ يوم	٢٥٠ - ٢٠٠ + مادة لاصقة	البياض الزغبي	البصل
يرش في الموسم ٣ رشات	١٤ يوم	٢٠٠	البياض الزغبي والصدأ الأبيض	الملفوف والزهرة
يرش في الموسم رشتان	١٤ يوم	٢٥٠	البياض الزغبي	الفاصولياء والفول
يرش في الموسم رشتان	٢١ يوم	٢٥٠ - ٢٠٠	البياض الزغبي	البازيلاء

تعليمات الإستعمال

ملاحظة: إبدأ بالرش عندما تكون الظروف الجوية مناسبة لاحداث المرض وقبل حدوث الإصابة, أو عند أول ظهور للمرض.

الرجاء قراءة المصق على العبوة بعنايه ولمزيد من التفاصيل الرجاء الاتصال بالوكيل المعتمد

syngenta

Folio Gold® is distributed by:



فوليو جولد®



خليط جاهز يحتوي فوليو جولد على مادتين تكمل احدهما الأخرى لتؤمنان حماية مزدوجة في داخل النبات وخارجه :

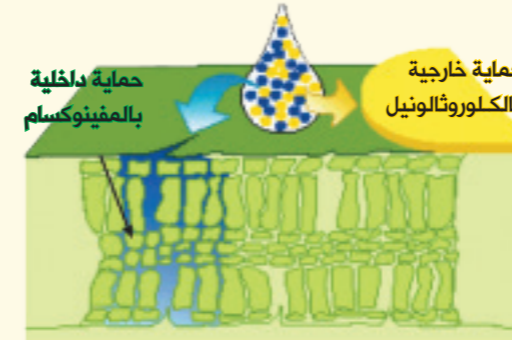
مفينوكسام

المادة الجهازية التي تثبط نمو الميسليوم وبالتالي تؤمن الحماية داخل أنسجة النبات من أمراض البياض الزغبي واللفحة المتأخرة وأمراض أخرى مشابهة.

كلوروثالونيل

المادة الوقائية الواسعة الطيف تنتشر على سطح الورقة مشكلة طبقة واقية عليها تمنع انتشار الأبواغ الفطرية.

فوليو جولد® يمتلك خصائص مميزة



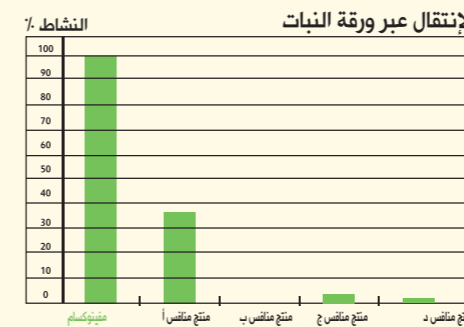
حماية مزدوجة



الجهازية الإختراقية

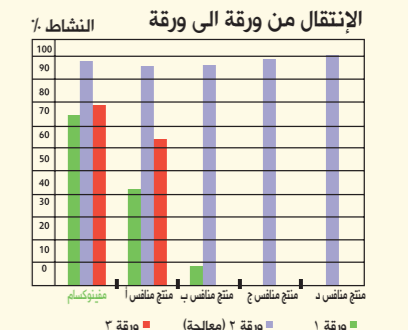
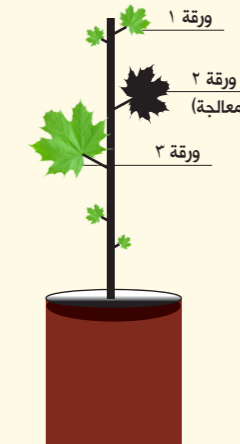
يخترق نسيج الورقة المرشوش بإتجاه السطح غير المعامل مما يضمن حماية وجهي الورقة.

رش المادة اللقاح والتقييم



نشاط جهازي

حماية كاملة لكل أجزاء النبات ومن ضمنها البراعم حديثة النمو وأجزاء النبات التي لم يصلها الرش حتى عند الإصابة العالية.



الفوائد

المميزات

⦿ خلطة جاهزة مكونة من مادتين :
مفينوكسام ٣٧,٥ غ.
الكلوروثالونيل ٥٠٠ غ.

⦿ تركيبه مثاليه لمادتان فعالتان لها طريقتان مختلفتان في التأثير على الفطر الممرض.

⦿ مادتان فعالتان لهما تأثير وقائي علاجي
(تهاجم الفطر في ٣ مراحل مختلفة من دورة حياته).

⦿ إمتصاص سريع في الأوراق.
⦿ جهازي و إختراقي.

⦿ تركيبه مثاليه لمادتان فعالتان لها تأثير طويل على المرض.

⦿ سريع العمل و التأثير يعمل بمجرد ملامسة المادة للسطح.

⦿ يستعمل في مجال واسع من المحاصيل.

⦿ مسجل على مستوى العالم.

⦿ آمن وصديق للبيئة.

⦿ فعالية ممتازة ضد أمراض البياض الزغبي و اللفحة المتأخرة .

⦿ الاستخدام في مجال واسع من المحاصيل الزراعية.

⦿ تأثير فعال لمنع مقاومة الفطر.

⦿ قوه مضاعفه.

⦿ مرونة في الرش.

⦿ فعالية عالية على مختلف أطوار الفطر (فعال في أي وقت جرى استعماله)فعالية علاجية مثلى.

⦿ يوفر الحماية للبراعم الجديدة.

⦿ يوفر الحماية للأجزاء غير المعالجة من النبات/الأوراق.

⦿ يوفر حماية ممتازة حتى مع استعمال معدات الرش غير العادية.

⦿ ثابت على النبات ، يؤمن له عدم الإنغسال عن طريق الأمطار أو الري الرذاذي.

⦿ حماية طويلة من الأمراض الفطرية.

⦿ توفير في عدد الرشوات.

⦿ توفير الحماية الكاملة للنبات من الداخل والخارج.

⦿ مبيد فطريات واحد للكثير من المحاصيل.

⦿ يستعمل على مدار السنة.

⦿ مناسب لبرامج المكافحة المتكاملة.

⦿ قابلية تصدير المنتج المعامل الى مختلف دول العالم.

⦿ آمن بالنسبة للمستخدم النهائي والمستهلك والبيئة.

اللفحة المتأخرة / البطاطا



البياض الزغبي / خس



البياض الزغبي / خيار



البياض الزغبي / خيار

